



Design Edition

abetlaminati.com

ABET LAMINATI

ITA Amore per il bello, passione per la ricerca, attenzione per il cambiamento e intraprendenza ci hanno portato a diventare parte della storia del design italiano.

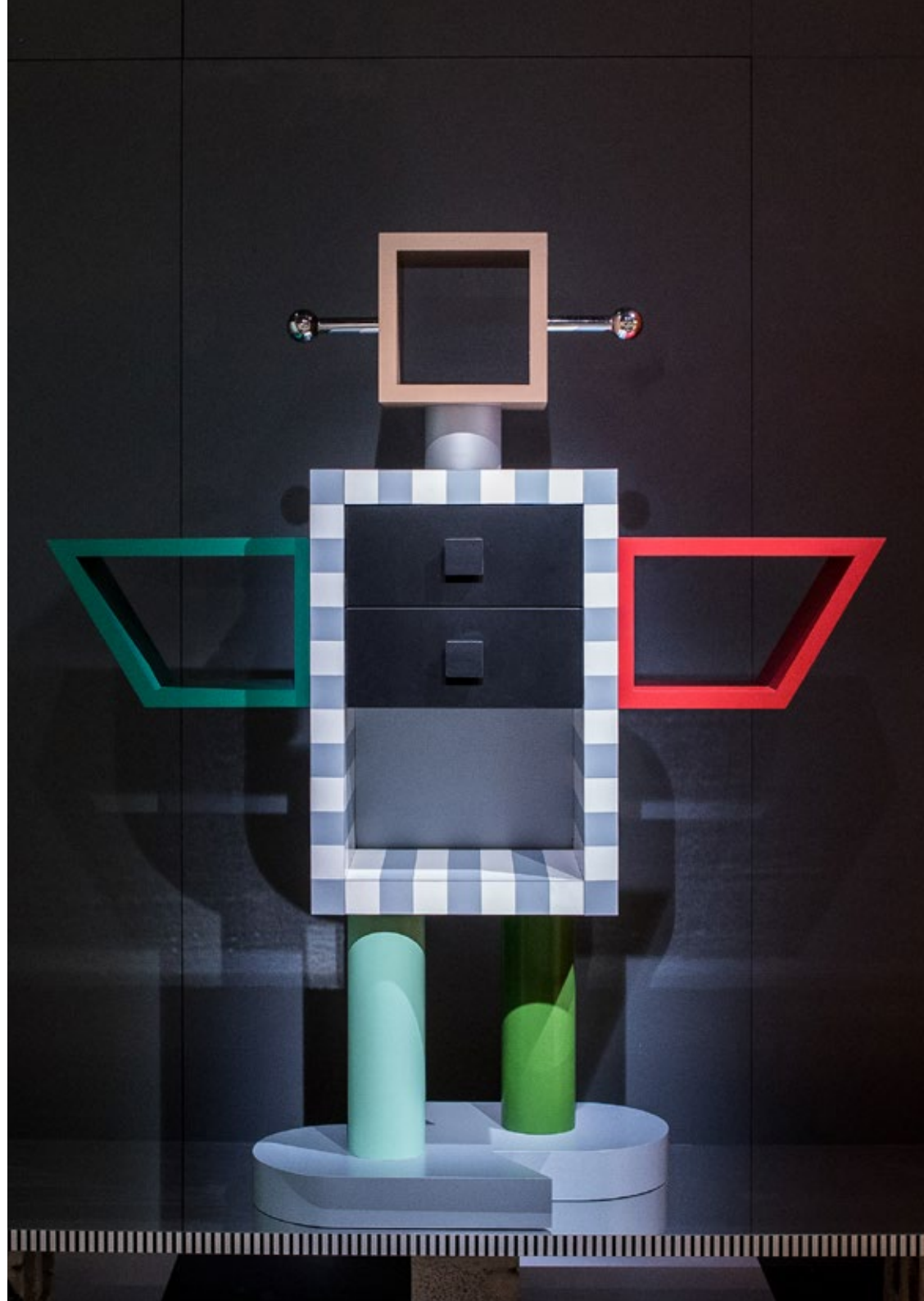
ENG Love for beauty, passion for research, attention to change and initiative have led us to become part of the history of Italian design.

ITA Edizioni speciali nate grazie
alla collaborazione con affermati designer,
architetti, artisti e stilisti.

ENG Special editions born thanks to
the collaboration with well-known designers,
architects, artists and stylists.

ITA Abet Laminati è stata la prima
azienda ad intuire che la superficie del
laminato potesse prestarsi ad essere
arricchita anche di elaborazioni grafi-
che astratte ed originali. Ne sono nate
così numerose collezioni che danno al
catalogo Abet Laminati una scelta vasta
e caratterialmente incisiva.

ENG Abet Laminati was the first
company to foresee that the laminate
surface could also lend itself to being
enriched with abstract and original
graphic elaborations. The numerous
collections born give to Abet catalog
a vast and characteristically incisive
choice.



Arthur Arbesser
Whimsy Collection

Giulio Iacchetti
Parade Collection

Karim Rashid
Digital Nature

Ettore Sottsass
Digital Circus

Superstudio
Digital Circus

Paola Navone
Digital Circus

Alessandro Mendini
Digital Circus

Ugo Nespolo
Febo

Arthur Arbesser Whimsy Collection

ITA Una collezione vivace, giocosa e coloratissima. Il mondo della moda incontra il design e l'architettura d'interni grazie alla collaborazione con il fashion designer di origini viennesi che ha stabilito la propria cifra stilistica in pattern consolidati come il classico quadretto Vichy, gli zig zag di sapore circense o ancora le sue righe inconfondibili.

ENG A lively, playful and colorful collection. The world of fashion meets interior design and architecture thanks to the collaboration with the Viennese-born fashion designer, who has established his own personal style in consolidated patterns such as the classic Vichy check, circus-inspired zig zags or his unmistakable lines.

ITA Internazionalmente conosciuto come uno dei giovani designer più promettenti, ha stabilito un suo stile personale sofisticato, carico di energia con le sue stampe riconoscibili associate a linee pulite e all'accurata scelta di tessuti, le sue silhouette irradiano una sorta di sensuale modernità. Oltre al suo marchio, Arbesser è consulente per varie case di moda e ha collaborato con aziende quali Apple, Silhouette Eyewear, Hem e Yoox. Molte le collaborazioni come costumista per il teatro tra cui i costumi per il Concerto di Capodanno di Vienna del 2019 e 2022.

ENG Internationally known as one of the most promising young designers, he has established his own sophisticated personal style, charged with energy with his recognizable prints associated with clean lines and careful choice of fabrics, his silhouettes radiate a kind of sensual modernity. In addition to his own brand, Arbesser is a consultant for various fashion houses and has worked together with companies such as Apple, Silhouette Eyewear, Hem and Yoox. Many collaborations as a costume designer for theaters including the costumes for the Vienna New Year's Concert in 2019 and 2022.



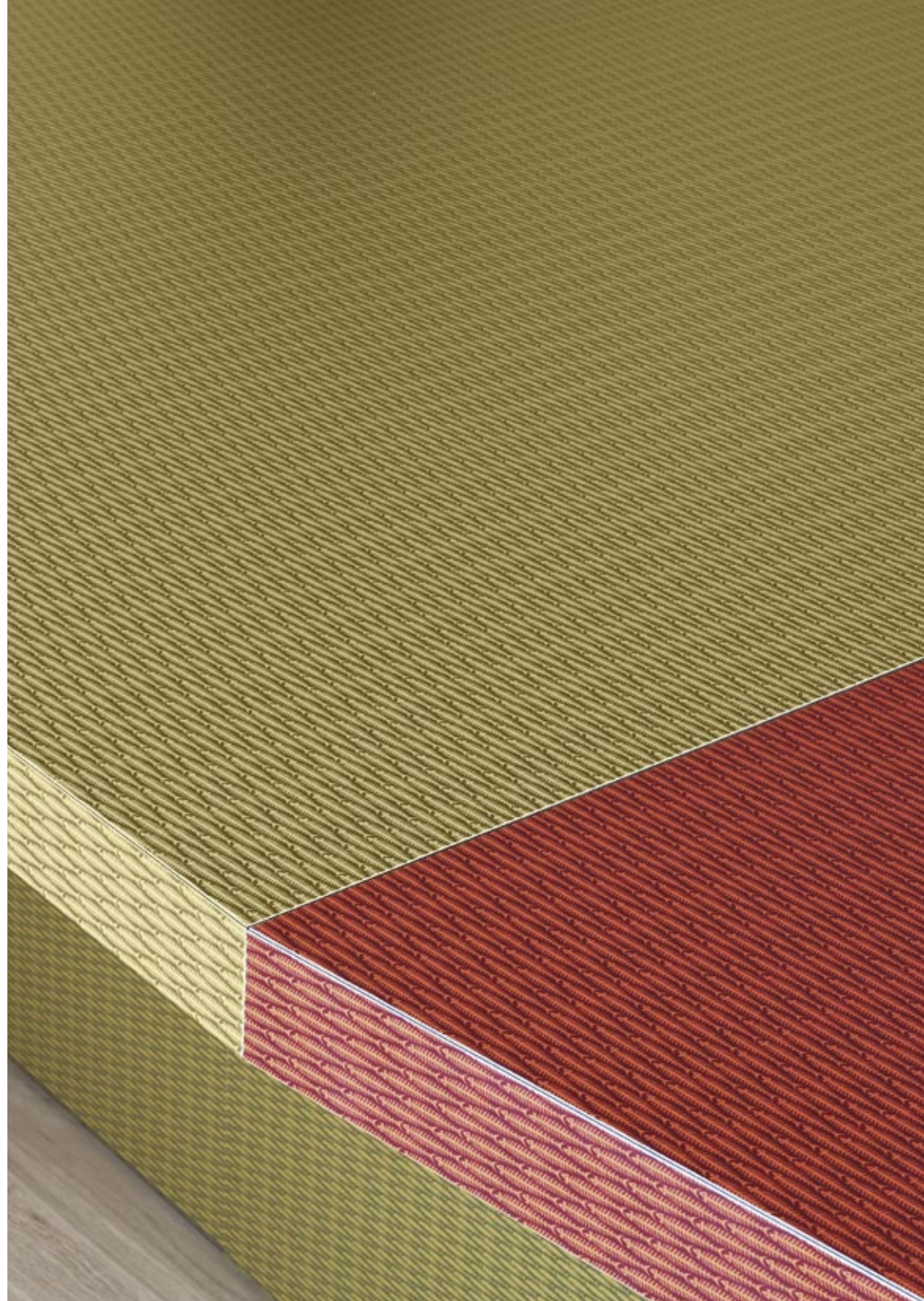
Giulio Iacchetti Parade Collection

ITA Il punto di partenza alla base della ricerca progettuale del designer milanese che caratterizza Parade prende avvio da sperimentazioni pittoriche e grafiche basate su un libero fluire di idee, dove diverse tecniche coloristiche hanno dato vita ai laminati Fatto a mano. Si aggiunge poi la famiglia Moduli che deriva da un'intensa ricerca grafica sul modulo perfetto direttamente ispirato al mondo di Escher.

ENG The starting point underlying the design research of the Milanese designer that characterizes Parade starts from pictorial and graphic experiments based on a free flow of ideas, where different colour techniques have given life to the Fatto a mano laminates. Then the Moduli family is added, which derives from an intense graphic research on the perfect module directly inspired by the world of Escher.

ITA Designer, autore e curatore di mostre e libri. Progetta per diverse aziende tra cui Alessi, Artemide, Coop, Danese Milano, Dnd, Moleskine, Nava. Ha fondato il marchio Internoitaliano, con cui sono stati realizzati oggetti e arredi in collaborazione con una rete di artigiani italiani. Sue sono le mostre "Cruciale", "Razione K", "Mollette da Bucato" ospitate dalla Triennale di Milano e ultima "Created in Italy" per il Ministero degli Esteri. Nel 2009 la Triennale di Milano gli ha dedicato una mostra intitolata "Giulio Iacchetti. Oggetti disobbedienti". Ha vinto due Compassi d'Oro, per la posata "Moscardino" e per i tombini "Sfera" di Montini.

ENG Designer, author and curator of exhibitions and books. He designs for various companies including Alessi, Artemide, Coop, Danese Milano, Dnd, Moleskine, Nava. He founded the Internoitaliano brand, with which objects and furnishings were created in collaboration with a network of Italian artisans. "Cruciale", "Ration K", "Laundry Pegs" are just some of his exhibitions hosted by the Milan Triennale and the latest "Created in Italy" for the Ministry of Foreign Affairs. In 2009 the Milan Triennale dedicated an exhibition to him entitled "Giulio Iacchetti. Disobedient objects". He won two Compassi d'Oro, for the "Moscardino" cutlery and for the "Sfera" manhole covers by Montini.



Karim Rashid Digital Nature

ITA Il paesaggio decorativo immaginato dall'eclettico Karim Rashid è un'immersione nell'iconografia post-moderna in cui una spiritualità tutta digitale prende il sopravvento su quella classica della religione. Nasce un linguaggio fatto di simboli digitalizzati, deformati, ipertestualizzati che però si innestano al mondo architettonico contaminandolo e attualizzandolo.

ENG The decorative landscape imagined by the eclectic Karim Rashid is an immersion in postmodern iconography in which an entirely digital spirituality takes over the classic one of religion. A new language is born, it is made of digitized, deformed, hypertextualized symbols, which, however, are grafted onto the architectural world, contaminating and updating it.

ITA Di origini egiziane, vive e lavora a New York dove, nel 1993, ha aperto il suo studio di design. Si occupa della progettazione d'interni ed architetture di hotels, ristoranti e negozi nel mondo ma anche di moda, arredamento, illuminazione, arte e musica per installazioni. Le sue creazioni fanno parte delle collezioni permanenti dei più importanti musei nel mondo tra i quali il MoMA di New York.

ENG Of Egyptian origins, he lives and works in New York where, in 1993, he opened his design studio. He deals with the interior design and architecture of hotels, restaurants and shops in the world but also with fashion, furniture, lighting, art and music for installations. His creations are part of the permanent collections of the most important museums in the world, including the MoMA in New York.



Ettore Sottsass Digital Circus

ITA È il motivo da cui prende avvio la sperimentazione sui laminati da parte di Sottsass e in seguito di tutto il gruppo Memphis. L'idea del "bacterio" insieme a quella di altri disegni, deriva da materiali e oggetti comuni e di uso quotidiano come il terrazzo, la maglia di catena e le spugne. Per Bacterio, Sottsass ha dettagliato la struttura della superficie e la forma di un tempio buddista a Madurai, in India, che ha poi astratto in un campo di ghirigori neri.

ENG This is the reason from which the experimentation on laminates by Sottsass and later by the entire Memphis group began. The idea of the "bacterio" together with those one of other designs, derives from common and everyday materials and objects such as terrazzo, chain mail and sponges. For Bacterio, Sottsass detailed the surface texture and form of a Buddhist temple in Madurai, India, which he then abstracted into a field of black doodles.

ITA Figura eclettica nel panorama del design italiano, inizia la sua attività a Milano nel 1947. Si dedica alla ricerca e alla sperimentazione formale nell'arte, architettura, design e letteratura. Negli anni '70 è uno dei protagonisti dell'architettura radicale ed è tra i fondatori della scuola di libera creatività individuale "Global Tools", intervenendo sulle riviste Domus e Casabella. È stato l'ideatore di Memphis, uno dei fenomeni più interessanti nel campo del design del mobile e dell'oggetto. Le sue opere e i suoi interventi critici sono pubblicati dalle principali riviste internazionali di architettura e di design e sono documentati nella saggistica e in pubblicazioni a lui dedicate.

ENG Eclectic character in the Italian design scenario, he starts his activity in Milan in 1947. He dedicates himself to research and experimentation of formal art, architecture, design and literature. In the 70s he is one of the main characters of radical architecture and among its founders of the free individual creativity school 'Global Tools', participating to Domus and Casabella journals. He has been the originator of Memphis, one of the most interesting phenomena belonging to design furniture and object. His works and his critical interventions are published on the main international architecture and design journals and are documented in pamphlets and publications dedicated to him.



Superstudio Digital Circus

ITA Un pattern diventato icona nel mondo per la sua straordinaria forza grafica che si contrappone a una disarmante semplicità. Superstudio: “Non pensammo mai a un futuro tutto a quadretti, a un mondo tutta bellezza e ragione. Rimossi i riquadri neri dai piani dei tavoli, questi restano solo scacchiere per angeli”.

ENG A pattern which has become worldwide icon for its extraordinary graphic force contrasting a disarming simplicity. Superstudio: ‘We would never think about a future all squares, a world made out of beauty and reason. Taken out black patterns in table tops, these are only there for angels’s chess tables’.

ITA Il gruppo nasce a Firenze nel 1966, intervenendo con teorie e progetti nel movimento dell'architettura radicale, in quegli anni iniziò la loro collaborazione con Abet Laminati. Nel 1972 partecipa con un ambiente alla mostra “Italy: The New Domestic Landscape” al MOMA di New York; tra il 1973 e il 1975 fa parte della “Global Tools”; prende parte ad una serie di Triennali e nel 1978 allestisce una personale all'Istituto Nazionale di Architettura di Roma. Dal 1973 i membri del gruppo svolgono attività didattica alla facoltà di Architettura di Firenze.

ENG The group was born in Florence in 1966, begetting theories and projects in the radical architecture world. In those years a cooperation with Abet Laminati started. In 1972 he takes part to the show ‘Italy: The New Domestic Landscape’ at Moma in New York with a room; between 1973 and 1975 he participates of ‘Global Tools’ taking part at several Triennale editions and in 1978 he organises a personal one at the National Institute of Architecture in Rome. From 1973 the group members takes didactic roles at Florence Faculty of Architecture.



Paola Navone Digital Circus

ITA Delicatezza e impalpabilità ma anche una decisa ispirazione dal mondo della natura sono i caratteri che distinguono Neige, Ivy e Fiore pop. Con Broccato invece si rimanda alla più fastosa delle tradizioni tessili, quella dei preziosi tessuti usati nell'arredamento e filati con i telai Jacquard.

ENG Delicacy and touchless but with a strong inspiration for the natural world are the features distinguishing Neige, Ivy and Flore pop. On the other end with Broccato a sumptuous textile tradition is reminded, the one using precious tissues and yarns in furniture with the Jacquard frames.

ITA Architetto, è una delle più note designer italiane nel mondo. Tra le aziende con cui lavora Poliform, Armani Casa, Baxter, Bontempi, Poltrona Frau. È interior decorator, progettista industriale di superfici, ma anche ideatrice di eventi internazionali.

Moltissime le mostre e gli allestimenti curati dal 1975 a oggi in tutto il mondo. Numerosi i premi e i riconoscimenti ricevuti: il primo premio della sua carriera arriva nel 1983 all'Osaka International Design Award. Ha accompagnato Abet Laminati nel mondo del design per oltre vent'anni come art director.

ENG Architect, interior designer, product designer and founder of the Milan design studio OTTO. She is one of the most famous Italian designers in the world. She is a designer for many companies such as Baxter, Casamilano, Exteta, Ethimo, Gervasoni, Fontanarte, Poltrona Frau, Swatch, Poliform. Furthermore, she is an interior decorator, industrial surface designer, and creator of international events.

She has curated many exhibitions and installations all over the world. She has received numerous prizes and awards: the first award of her career came in 1983 at the Osaka International Design Award. She has supported Abet Laminati in the design world for over twenty years as art director.



Alessandro Mendini Digital Circus

ITA "Le superfici decorate sono per noi causa ed effetto di immagini, tempi e situazioni, mute testimonianze, allegre o no, semplici o no, colorate o no, specchio di utopie e di rifondazioni espressive in perenne variazione. Ora si cercava un segno basilare, che esprimesse centralità, calma, lontananza, concentrazione e dilatazione insieme". (Cit. Alessandro Mendini, Scritti, Skirà editore Milano, 2004)

ENG "Decorative surfaces are for us cause and effect of images, times and situations, dumb witnesses, happy or not, coloured or not, mirroring utopia and expressive refundings in constant mutation. Now the look for a basic sign expressing centrality, calm, distance, concentration and expansion together occurring". (Quot. Alessandro Mendini, Scritti, Skirà Ed. Milan, 2004)

ITA Figura illustre nel panorama dell'architettura e del design, è stato socio dello studio Nizzoli Associati fino al 1970 e fondatore della Libera Scuola per la creatività individuale "Global Tools" insieme a Sottsass. Dal 1970 a metà degli anni '80 ha diretto le più importanti riviste di design e architettura come "Casabella", "Modo", "Domus", di cui ha ricoperto nuovamente il ruolo di direttore anche nel 2010. Associato allo studio Alchimia è stato consulente di numerose aziende per quel che concerne l'immagine e il design. Curatore di mostre e autore di libri ha rappresentato un riferimento importante per la cultura del design italiano.

ENG Illustrious character in architecture and design, he has been associated to Nizzoli Associati studio until 1970 and founder of the Free School for the individual creativity 'Global tools' together with Sottsass. From 1970 up to mid 80s he has directed the most important design and architecture journals such as 'Casabella', 'Domus', for which he has worked as director in 2010 as well. Associated to Alchimia studio he has been counsultant of several compaies as far as image and design are concerned. Curator of exhibitions and book author, he has represented an important stand point for the Italian design culture.



Ugo Nespolo Febo

ITA Le composizioni di Ugo Nespolo si avvicinano alla Pop Art e al Neodadaismo per la ricerca costante di un contenuto ironico e trasgressivo. L'artista ama sperimentare l'utilizzo di diversi materiali e tecniche particolari, sempre alla ricerca di nuovi significati da attribuire agli oggetti. I 10 decorativi della collezione "Febo" non fanno eccezione; i colori sono accesi, i riferimenti alla quotidianità tanti, gli abbinamenti di segni e disegni briosi.

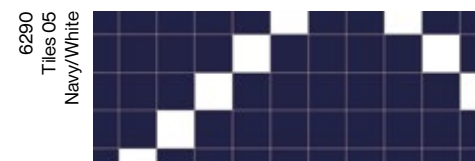
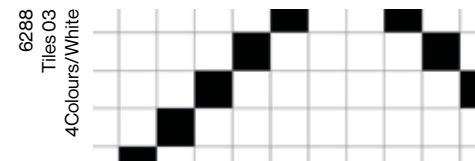
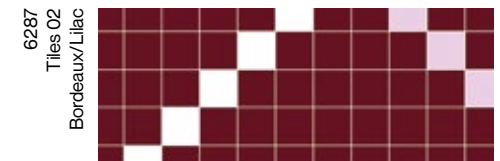
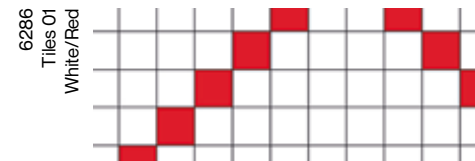
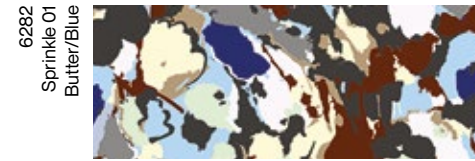
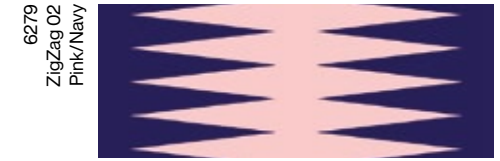
ENG Ugo Nespolo's compositions are close to Pop Art and New Dadaism for the constant research of an ironic and transgressive content. The artists love experimenting the use of different materials and particular techniques, always looking for new meanings to be conveyed to objects. 'Febo' collection 10 decoratives are no exception; the hues are enlightened, with several connections to daily life, combining signes and lively designs.

ITA Artista che esordisce negli anni Sessanta. La sua produzione si caratterizza subito per un'accentuata impronta ironica e trasgressiva, per un personale senso del divertimento che rappresenterà il suo marchio di fabbrica. Negli anni Ottanta costruisce un consistente bagaglio di esperienze nel settore dell'arte applicata e negli anni Novanta si susseguono mostre, collaborazioni prestigiose, esposizioni, personali e successi come la personale presso la sede Alitalia di New York e le due mostre organizzate in occasione dei Giochi Olimpici Invernali di Torino 2006.

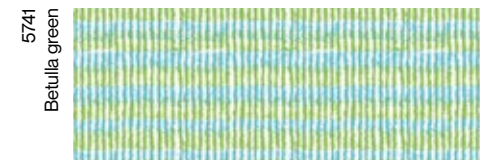
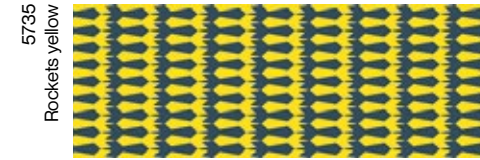
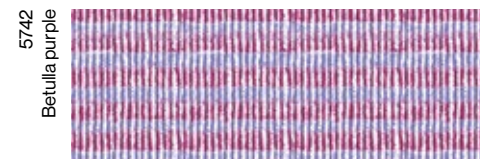
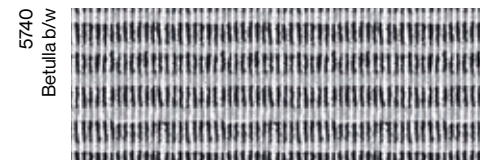
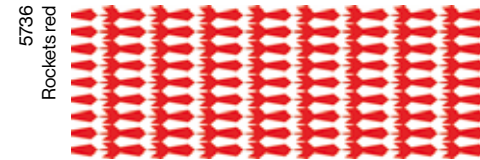
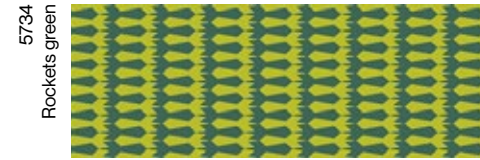
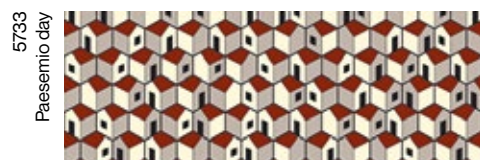
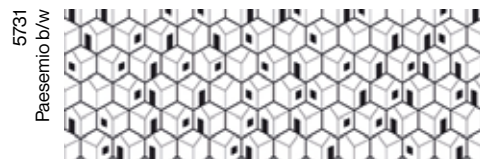
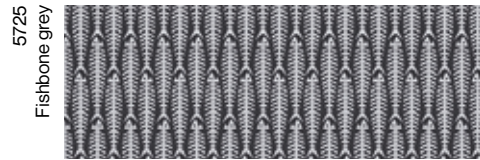
ENG Artist who made his debut on the art scene in the 1960s. His artwork was immediately characterised by an accentuated ironic and transgressive style, a personal sense of amusement that represented a trademark for Nespolo. In the Eighties, Ugo Nespolo built up a considerable amount of experience in applied art, and the Nineties saw a succession of exhibitions, prestigious collaborations, personal exhibitions and successes such as the solo show at the Alitalia headquarters in New York and the two exhibitions for the 2006 Winter Olympics in Turin.



Arthur Arbesser / Whimsy

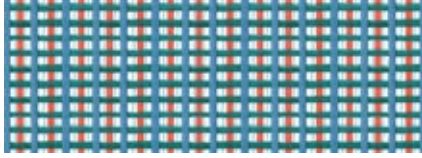


Giulio Iacchetti / Parade Collection

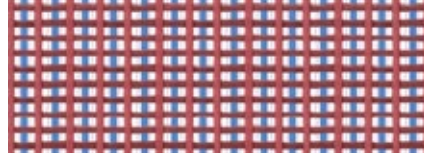




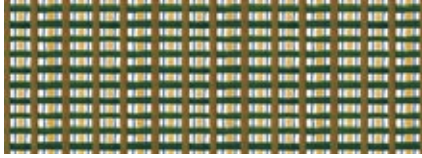
5752 Massaua
blue/orange



5753
Massaua red/blue



5754 Massaua
brown/yellow



5755
Yayoy red/blue



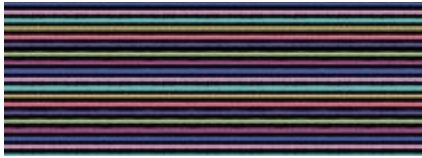
5756
Yayoy blue/green



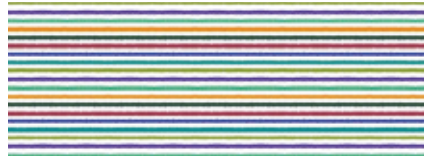
5757
Yayoy green/pink



5749 Furrows
black/colors



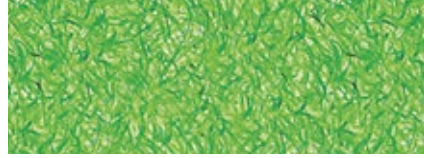
5750 Furrows
colors



5751
Furrows b/w



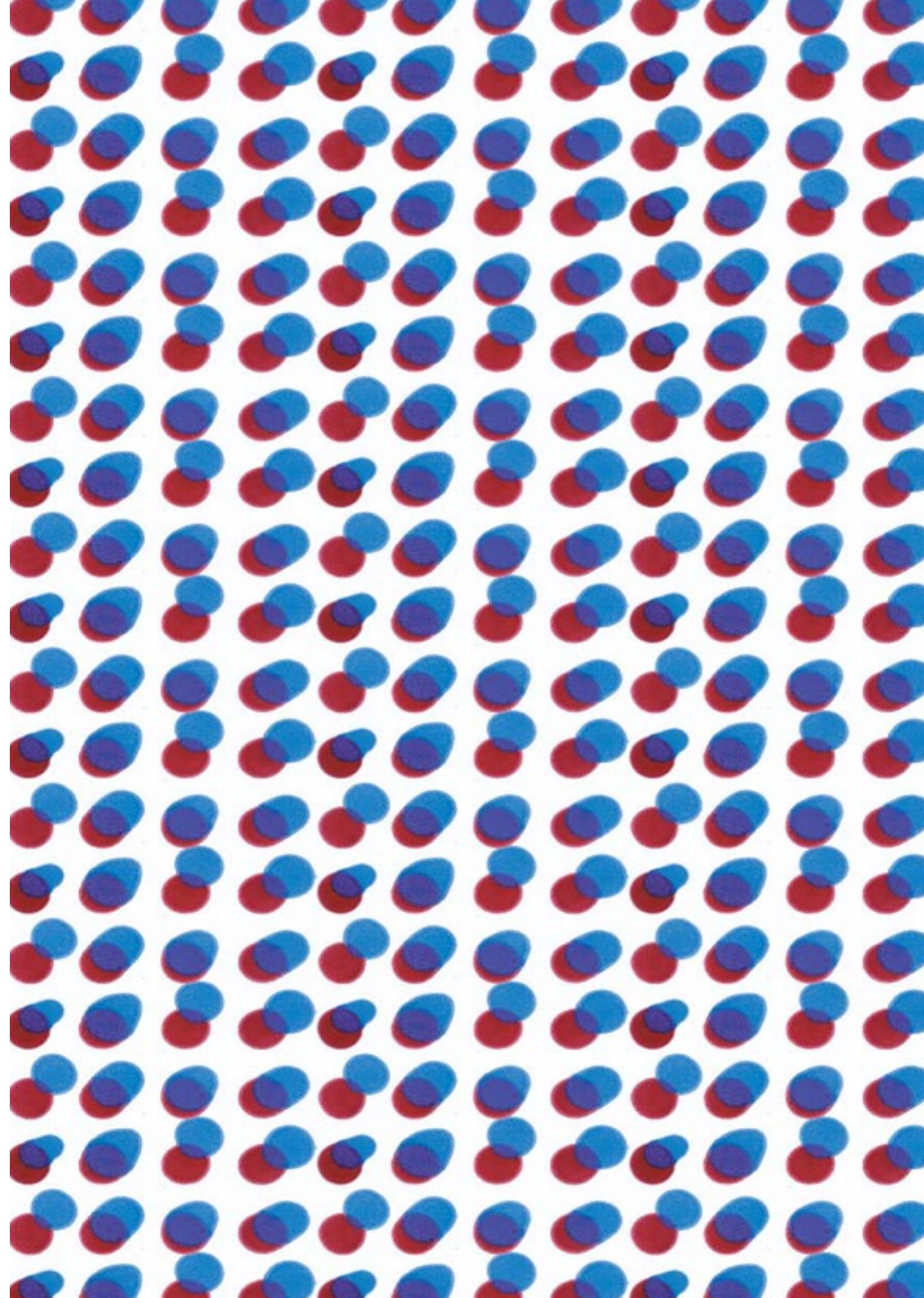
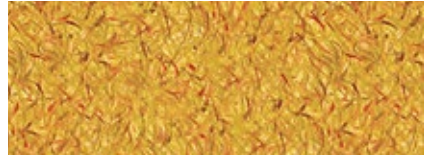
5746
Derby green



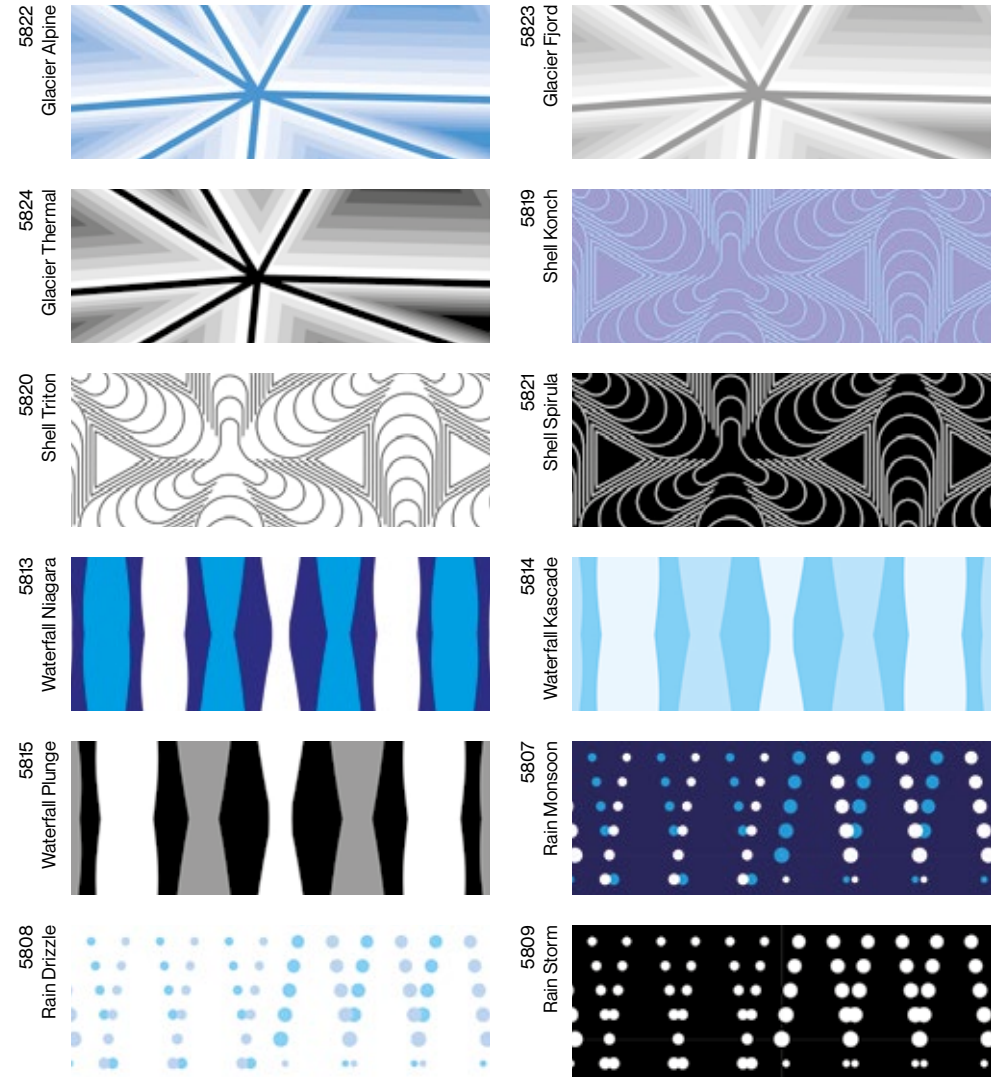
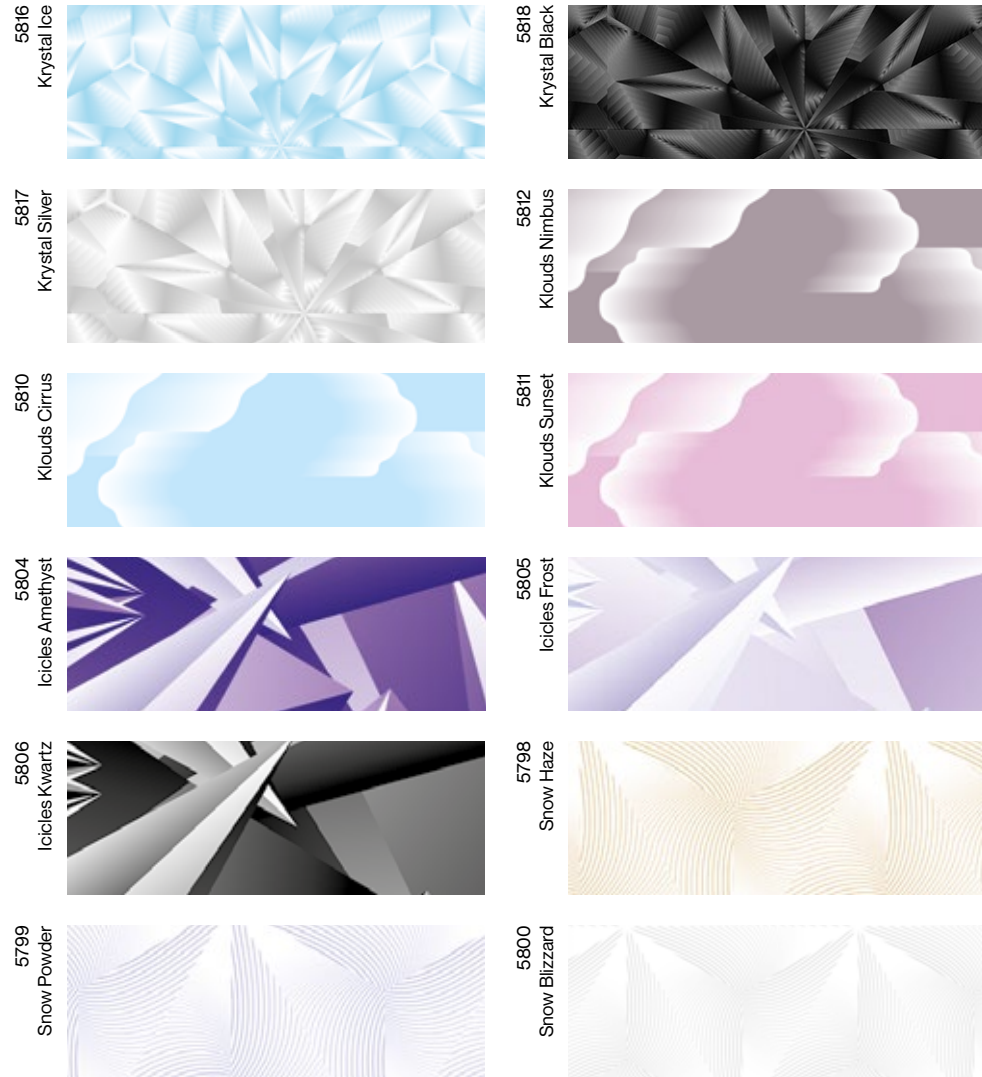
5747
Derby red

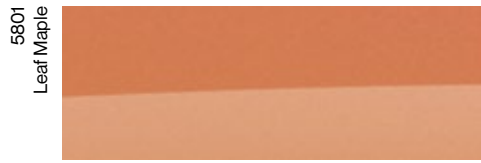
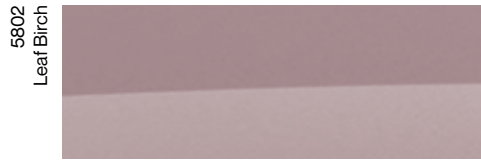


5748
Derby yellow



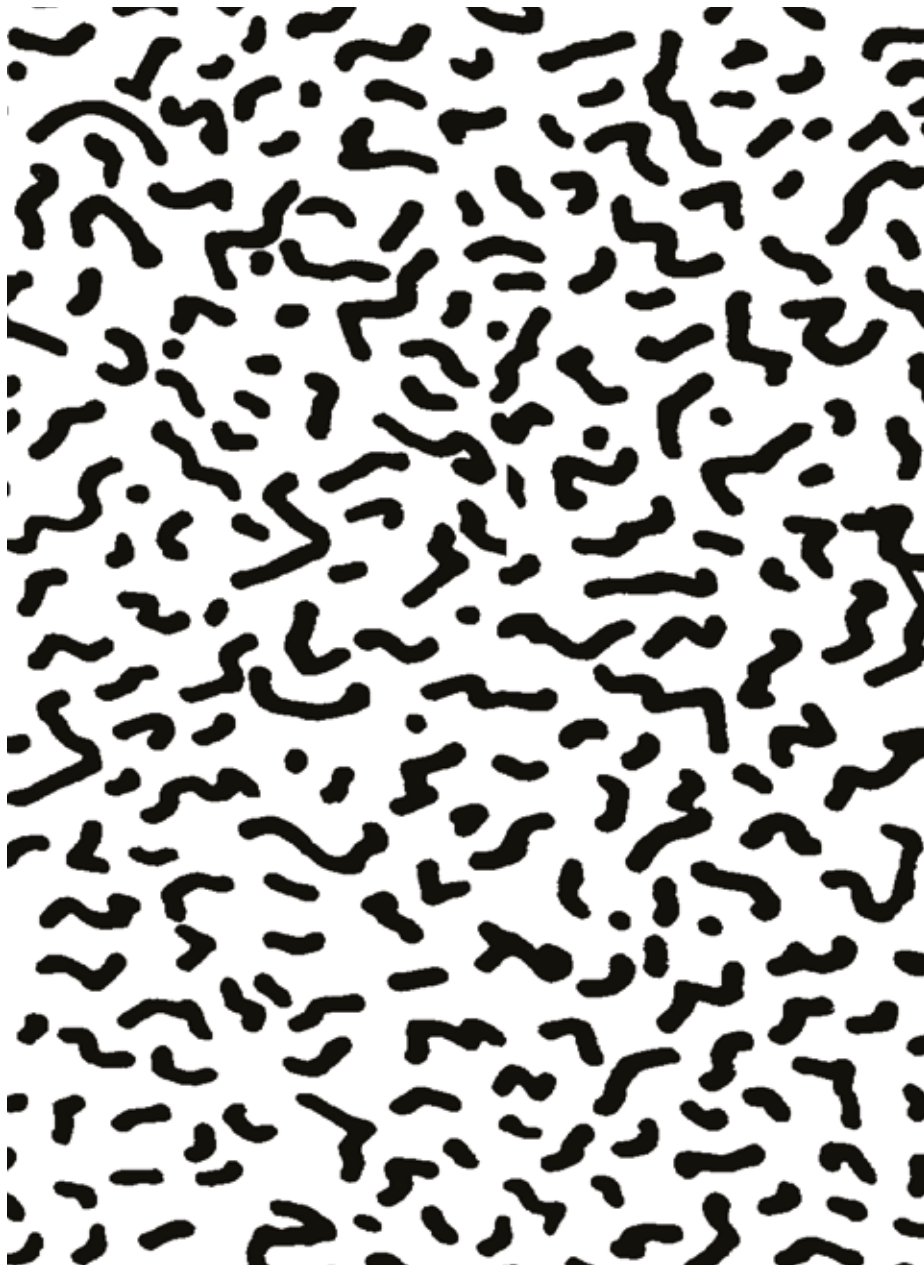
Karim Rashid / Digital Nature





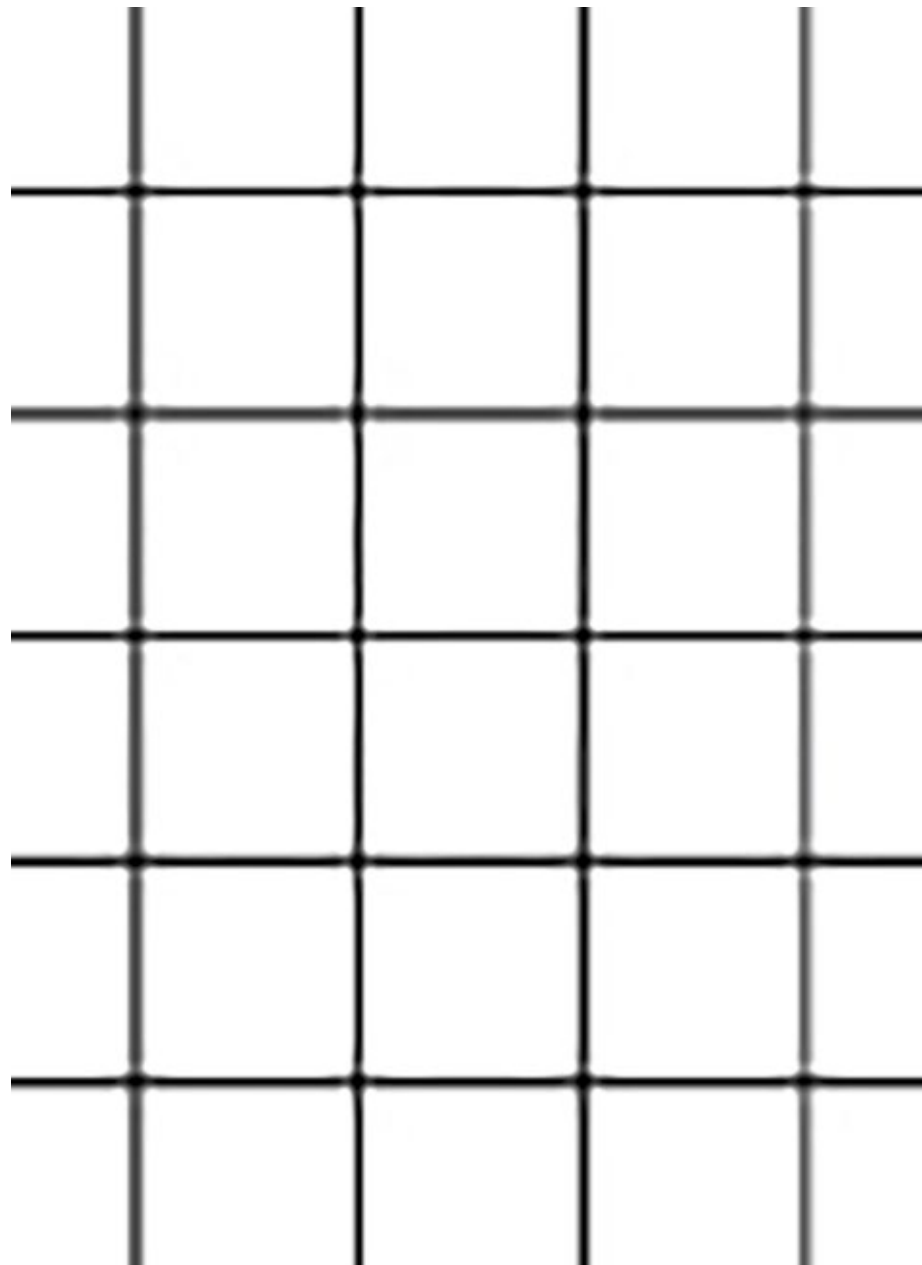
Ettore Sottsass / Digital Circus

1210
Bacterio B-W



Superstudio / Digital Circus

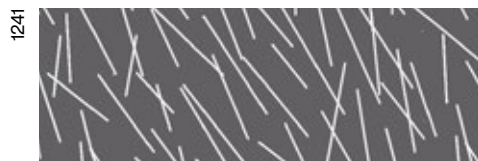
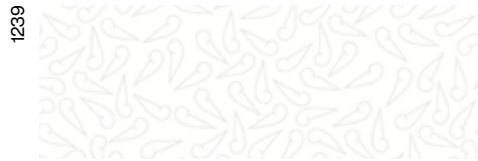
5377
Misura B-W



Paola Navone / Digital Circus



Alessandro Mendini / Digital Circus





ITA La stampa digitale consente di poter personalizzare tutte le superfici in laminato.

ENG Digital printing enables the customisation of any laminate surface.

ITA Tutti i laminati Abet sono composti da più strati di carta kraft e da uno strato finale di carta decorativa. Questo consente di personalizzare tutte le superfici ad hoc, secondo la specificità richiesta dal progetto.

ENG HPL is composed of several layers of kraft paper and a final layer of decorative paper. With Abet Digital the top decorative layer can be tailor made, according to the specific design requirements of your project.



ITA Abet è attenta
all'ambiente.

ENG Abet takes care
about the environment.

ITA Il laminato è costituito per circa il 70% da fibre cellulosiche e circa per il 30% da resine termoindurenti.

Non è classificato come materiale pericoloso e non richiede l'emissione di nessuna scheda di sicurezza.

Gli impatti ambientali del prodotto, lungo il ciclo di vita dalla culla al cancello, sono stati calcolati attraverso lo studio LCA e pubblicati attraverso l'EPD Print HPL Sottile e Print HPL Stratificato, dichiarazione certificata da parte terza.

Considerato il suo alto potere calorifico, il laminato Print HPL può essere destinato al recupero energetico in impianti di termovalorizzazione.

Per maggiori informazioni consultare sul sito abetlaminati.com la brochure GoGreen.

ENG Laminate is consists of about 70% cellulose fibres and about 30% thermosetting resins.

It is not classified as dangerous material and it is not compulsory to issue any safety data sheet.




The environmental impacts of the product, along the life cycle from cradle-to-grave, were calculated through the LCA study and published through the EPD Print HPL Thin and Print HPL Compact, certified statement by the third party.



Given its high calorific value, Print HPL laminates can be used for energy recovery in waste-to-energy plants.

For further information, please have a look at the GoGreen brochure on abetlaminati.com website.



Certificazioni Certifications

 <p>FSC www.fsc.org FSC® C119591</p> <p>The mark of responsible forestry</p>	 <p>PEFC PEFC/18-32-19</p> <p>Promoting Sustainable Forest Management www.pefc.it</p>	<p>ITA Abet Laminati ha ottenuto entrambe le certificazioni volontarie di «Catena di Custodia» secondo gli schemi FSC® e PEFC.</p> <p>I prodotti certificati FSC® o PEFC sono disponibili su richiesta.</p>	<p>ENG Abet Laminati has obtained both the voluntary “Chain of Custody” certifications according to FSC® and PEFC schemes.</p> <p>FSC® or PEFC certified products are available on request.</p>
 <p>ISO 14001 TUV SUD ISO 9001</p>	<p>ITA Abet Laminati è un'azienda con Sistemi di Gestione Qualità e Ambiente certificati secondo le norme UNI EN ISO 9001:2015 e UNI EN ISO 14001:2015.</p>	<p>ENG Abet Laminati is a company with Quality and Environmental Management Systems certified according to standards UNI EN ISO 9001:2015 and UNI EN ISO 14001:2015.</p>	

 <p>www.epditaly.it</p>	<p>ITA Abet Laminati ha ottenuto la pubblicazione EPD (Dichiarazione Ambientale di Prodotto) per Print HPL Sottile (EPDITALY0064) e PRINT HPL Stratificato (EPDITALY0085).</p> <p>Print HPL Sottile numero di registrazione: EPDITALY0064 ECO EPD numero di registrazione: 00000959 CPC 36390 data di emissione 18 giugno 2019 validità 17 giugno 2024</p> <p>Print HPL Compact numero di registrazione: EPDITALY0085 ECO EPD numero di registrazione: 00001063 CPC 36390 data di emissione 8 novembre 2019 validità 8 novembre 2024</p>	<p>ENG Abet Laminati obtained the EPD (Environmental Product Declaration) publication for Print HPL Thin and PRINT HPL Stratificato.</p> <p>Print HPL Thin registration Number: EPDITALY0064 ECO EPD Registration Number: 00000959 CPC 36390 issue date 18 June 2019 validity 17 June 2024</p> <p>Print HPL Compact registration Number: EPDITALY0085 ECO EPD Registration Number: 00001063 CPC 36390 issue date 8 November 2019 validity 8 November 2024</p>
 <p>INDOOR ADVANTAGE GOLD BUILDING MATERIALS</p>	<p>ITA La certificazione Indoor Advantage Gold assicura che i prodotti di materiali da costruzione favoriscono un ambiente interno sano rispettando stringenti limiti di emissioni di composti organici volatili (VOC) per la qualità interna dell'aria (IAQ).</p> <p>Per ottenere la certificazione, i prodotti devono essere testati da laboratori indipendenti in conformità al CDPH/EHLB Standard Method 01350 V1-2 relativa alle emissioni di VOC preoccupanti.</p>	<p>ENG Indoor Advantage Gold certification assures that building material products support a healthy indoor environment by meeting strict volatile organic compounds (VOC) emission limits for the indoor air quality (IAQ).</p> <p>To be certified, products must be tested by independent labs for compliance with CDPH/EHLB Standard Method 01350 V1-2 for VOC emissions of concern.</p>

ITA La personalità di uno spazio è data dalla sua unicità. Con Abet Digital tutte le superfici possono diventare speciali.

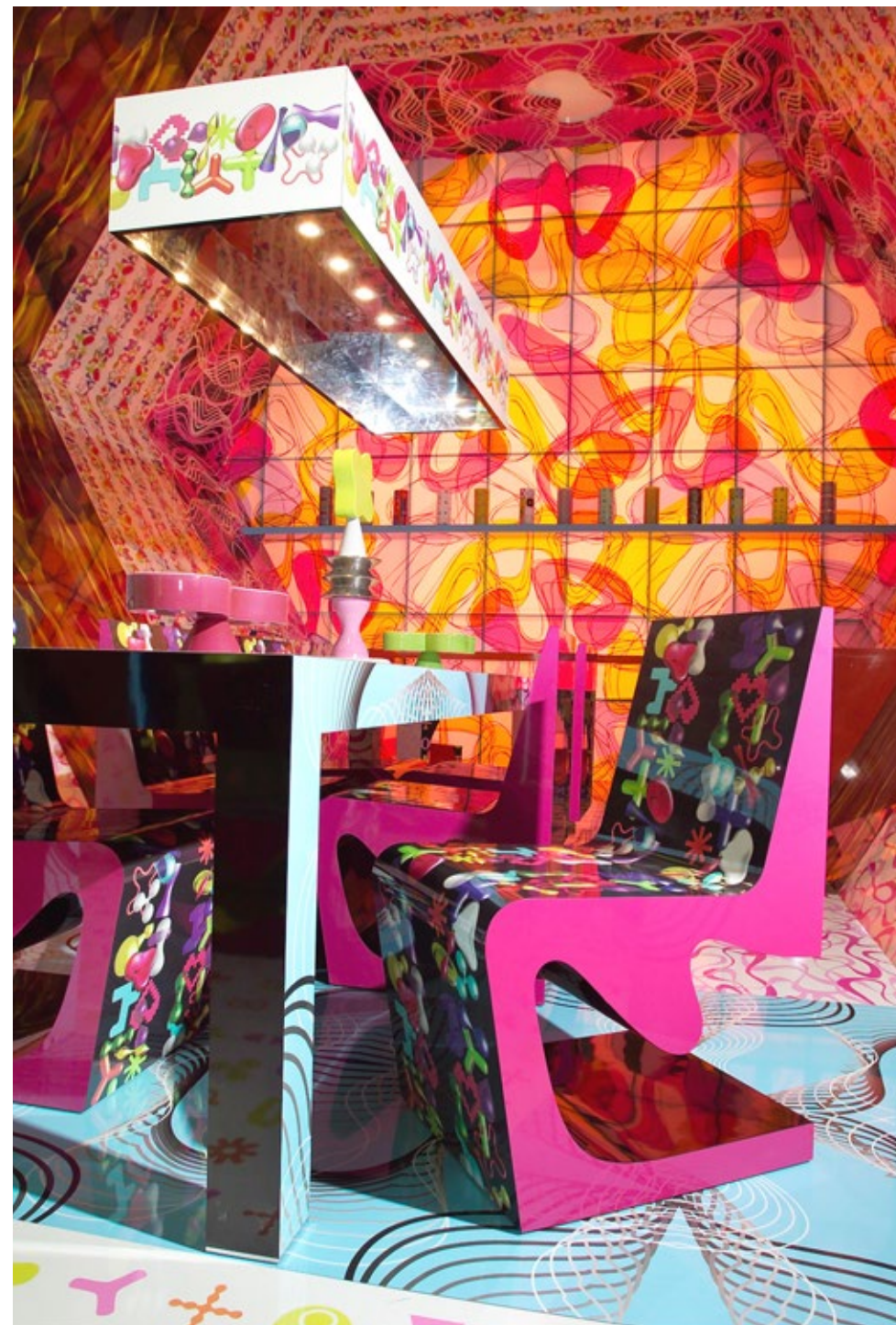
ENG The personality of a room can be conveyed by its uniqueness. Through Abet Digital, all surfaces can be custom made in original ways.

ITA La stampa digitale consente di personalizzare le superfici in laminato e quindi di creare spazi ideali. Le infinite potenzialità del laminato Print HPL si rivelano nel poter stampare qualsiasi immagine, grafica o fotografica, in qualunque dimensione nei formati previsti. Tantissime soluzioni diverse, dal soggetto di stampa alla finitura di superficie, garantiscono massima flessibilità nella realizzazione per un impatto estetico originale.

Verificare sul sito abetlaminati.com le linee guida relative all'area di stampa.

ENG Digital Print allows to customise surfaces and therefore to be able to create ideal spaces. The never ending possibilities of Print HPL laminate are able to be combined with any kind of image, graphic or photograph, which can come in all the sizes available. A multifarious range of different solutions, from a drawing to a surface texture, granting maximum flexibility in the making to get an original aesthetic touch.

Double check on abetlaminati.com website the guidelines relevant.



Abet Laminati S.p.A.

società a socio unico

viale Industria 21
12042 Bra (CN)
Italia

+39 0172 419111
abet@abetlaminati.com
abetlaminati.com

Copyright 2023
© Abet Laminati S.p.A.
All rights reserved

Le texture ed i colori dei materiali e delle finiture hanno valore indicativo in quanto soggetti alle tolleranze dei processi di stampa.

The textures and colours of the materials and finishes are indicative as they are depending on the tolerances of the printing process.

05 2023

art direction
Giulio Iacchetti
Matteo Ragni

concept, graphic design
Alessandro Boscarino
Valerio Aprigliano

credits

Matteo Cuzzola
p. 3, 13

Gaia Anselmi Tamburini
p. 7

Max Rommel
p. 9

Zanotta
p. 15

De Rosso
p. 21

abetlaminati.com